



דירת 4 חדרים | קומה: 6

שטח דירה: 106 מ"ר | שטח מרפסת: 12 מ"ר
כיווני אוויר: מערב, דרום וצפון | חניה רגילה בחניון תת קרקעי

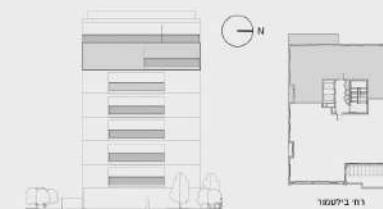
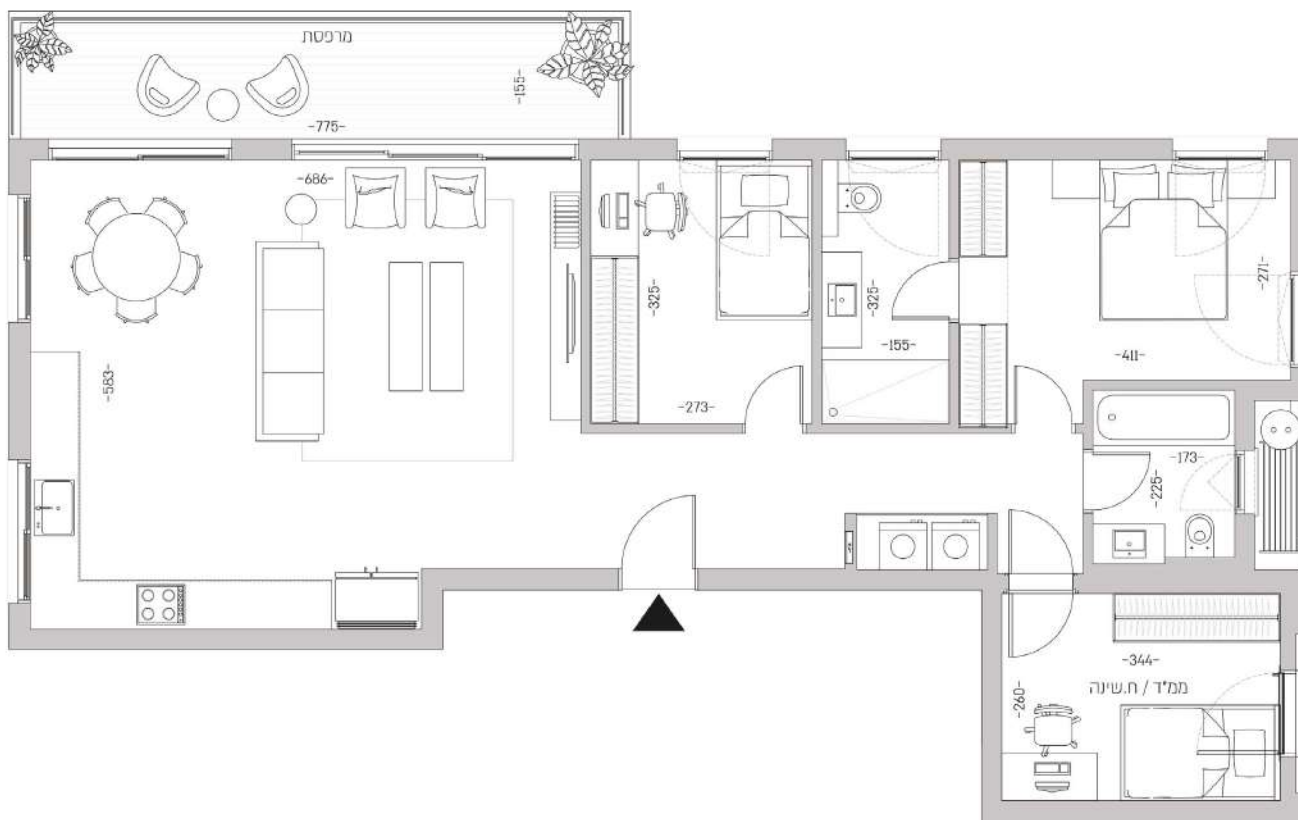
דירת 4 חדרים מרווחת חזיתית לרחוב, המציעה חלל ציבורי רחב ידיים עם מרפסת עמוקה המעצימה את תחושת המרחב

חלל ציבורי מרווח עם מפתחים רחבים

מטבח וחדרי הרצה מאווררים באופן טבעי

גמישות תכנונית מירבית הודות למיקום הפינתי של הממ"ד

חניה רגילה בחניון תת קרקעי - לטוחות מירבית



התוכנית המוצגת אינה עשויה להשתנות, שכן טרם התקבל התיר בניה, וככל הנראה תופחת לאישה הרשומה. את היזם חייבו אך ורק המפרט והתכנית הסופית שיפורטו לתוכנית המכר שיתפרט בין הצדדים. שטח הידידה המצויין הוא בהתאם להודעה הראשונה חלק מכל דירתה, מחושב לפי הפסגה הכלואה בין הקירות הייצוביים של מרחה והוא כולל שטח הקירות הייצוביים ממזרח משטח הקירות המבנים עם דירה אחת או עם שטח משותף. שטח זה אינו כולל שטחי מרפסת, כניסה, חניה, מחסנים או חלק יחסי של השטחים המשותפים בבניין, בתוכנית משוממת פירות ברוטו לפני טיפ, צבע וחיפוי האבנים ומשטחי העבודה המסומנים בתוכנית היזם להמחשה בלבד.