

APT.15 | TYPE D

דירת 4 חדרים | קומה רביעית

שטח דירה: 103 מ"ר | שטח מרפסת: 14 מ"ר
כיווני אוויר: מערב, צפון ודרום | חניה אחת בחניון תת קרקעי

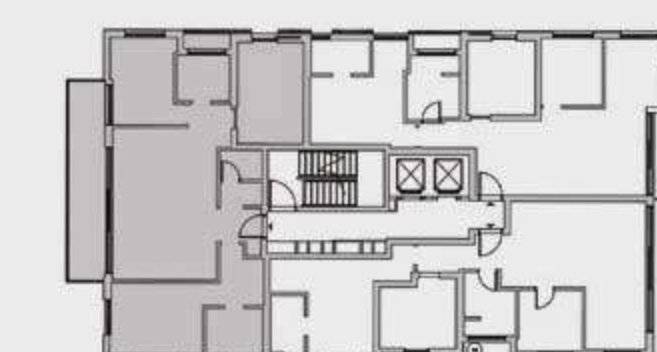
דירת 4 חדרים מרווחת בעלת שלושה כיווני אוויר הפונה לעורף המערבי והשקט, בדירה תוכנן מאסטר פרטי וחדרים מרווחים.

חלל ציבורי מרווח

מאסטר הורים מרווח

חדרי רחצה מאוררים באופן טבעי

גמישות תכנונית מירבית הודות למיקום הפינתי של הממ"ד



התוכנית המוצגת אינן סופית ועשויות להשתנות, שכן טרם התקבל היתר בנייה, ובכל מקרה כפופות לאישור הרשויות. את היזם יחייבו אך ורק המפרט והתוכנית הסופית שיצורפו לחוזה המכר שיחתם בין הצדדים. שטח הדירה המצוין הוא בהתאם להגדרת הוראות חוק מכר דירות, ומחושב לפי השטח הכלוא בין הקירות החיצוניים של הדירה והוא כולל שטח הקירות החיצוניים ומחצית משטח הקירות הגבילים עם דירה אחרת או עם שטח משותף. שטח זה אינו כולל שטחי מרפסת, גינות, חניות, מחסנים, או חלק יחסי של השטחים המשותפים בבניין. בתוכנית מסומנות מידות ברטו לפני טיח, צבע וחיפוי האביזרים ומשטחי העבודה המסומנים בתוכנית הינם להמחשה בלבד.