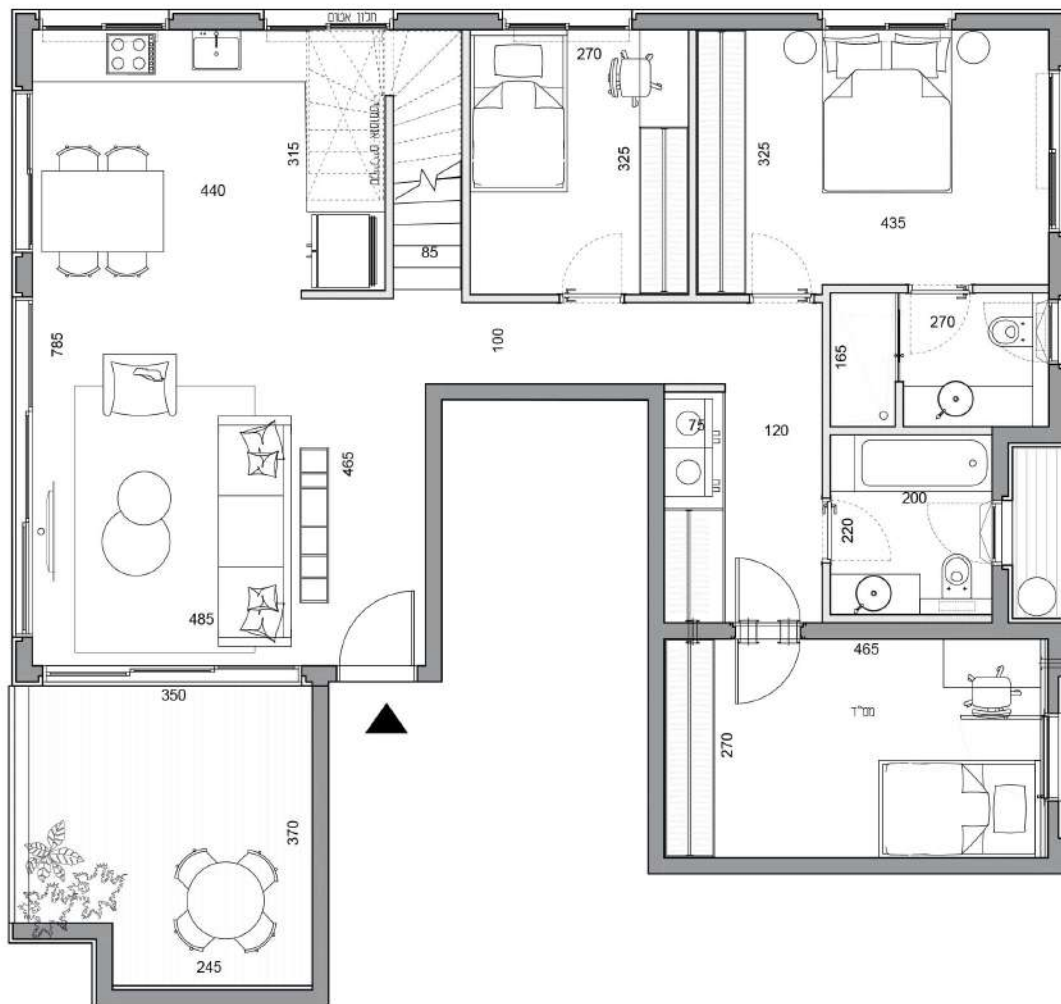




מערב

רח' רמת



דירת הגג | 4 חדרים | קומה שביעית

שטח דירה: 110 מ"ר | מרפסת: 14 מ"ר | מרפסת גג עליון: 70 מ"ר
כיווני אוויר: מערב, צפון ומזרח | 2 חניות רגילות בחניון תת קרקעי

דירת הפנטהאוז מציעה 3 כיווני אוויר, שפע אור ואוויר ואת המראות הנפלאים של העיר. לדירה פרופורציה ריבועית המציעה גמישות ותכנון מיטביים, מרפסת ריבועית, ובנוסף, מרפסת גג עליון - אידיאלית להתרענות וביולו עם משפחה וחברים.

חלל ציבורי הכונה מערבה ומציע שפע אור ואוויר ואת המראות הנפלאים של העיר

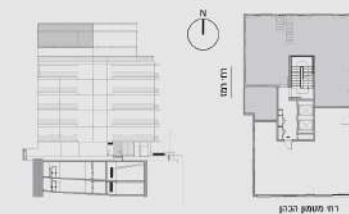
פרופורציה ריבועית המציעה גמישות ותכנון מיטביים

מרפסת ריבועית ובנוסף מרפסת גג עליון (Roof top) מרווחת

המטבח וחדרי הרחצה מאווררים באופן טבעי

גמישות תכנונית מירבית, הודות למיקומו הפינתי של הממ"ד, כך שתוכלו לתכנן את הדירה בהתאם להעדפותיכם

לדירה 2 חניות רגילות בחניון תת קרקעי - לנחות מירבית



התוכנית המוצגת אינה שישית להשתנות, שכן טרם התקבל התיר בניה, ובכל מקרה כפופת לאישור הרשמי. את היחס חייבו או רוק הפרט והתכנית הופיעה שינוי מ לתווה המכר שיוחם בין הצדדים. שטח הדירה המצויינ הוא בהתאם לדגירה הראויה חוק מכר דירות, מחוייב לבי הפסח הכלוא בין הקצרת והצמיחה של מדידה הוא כולל שטח הדירות הנוצרים ממחצית משטח הקצרת המבוסס על דירה אחת או גם שטח משותף. שטח זה אינו כולל שטחי מרפסת, כניסה, חניה, מחסנים או חלק יחסי של השטחים המשותפים בבניין, בתוכנית משוממת מידת ברזנט למפי טיט, צבע וחיפוי האבנים ומשטחי הבטון המסומנים בתוכנית הינם להפחשה בלבד.



מערב

רח' רמז

