



## APT.17

### דירת 4 חדרים | קומה: רביעית

שטח דירה: 140 מ"ר | שטח מרפסת: 14 מ"ר  
כיווני אוויר: צפון-מערב-דרום | חניה רגילה בחניון תת קרקעי

דירת 4 חדרים מרווחת בעלת שלושה כיווני אוויר מלאים.  
חלל מגורים רחב ידיים הפונה לפינת רחובות ונוף פתוח לצפון.

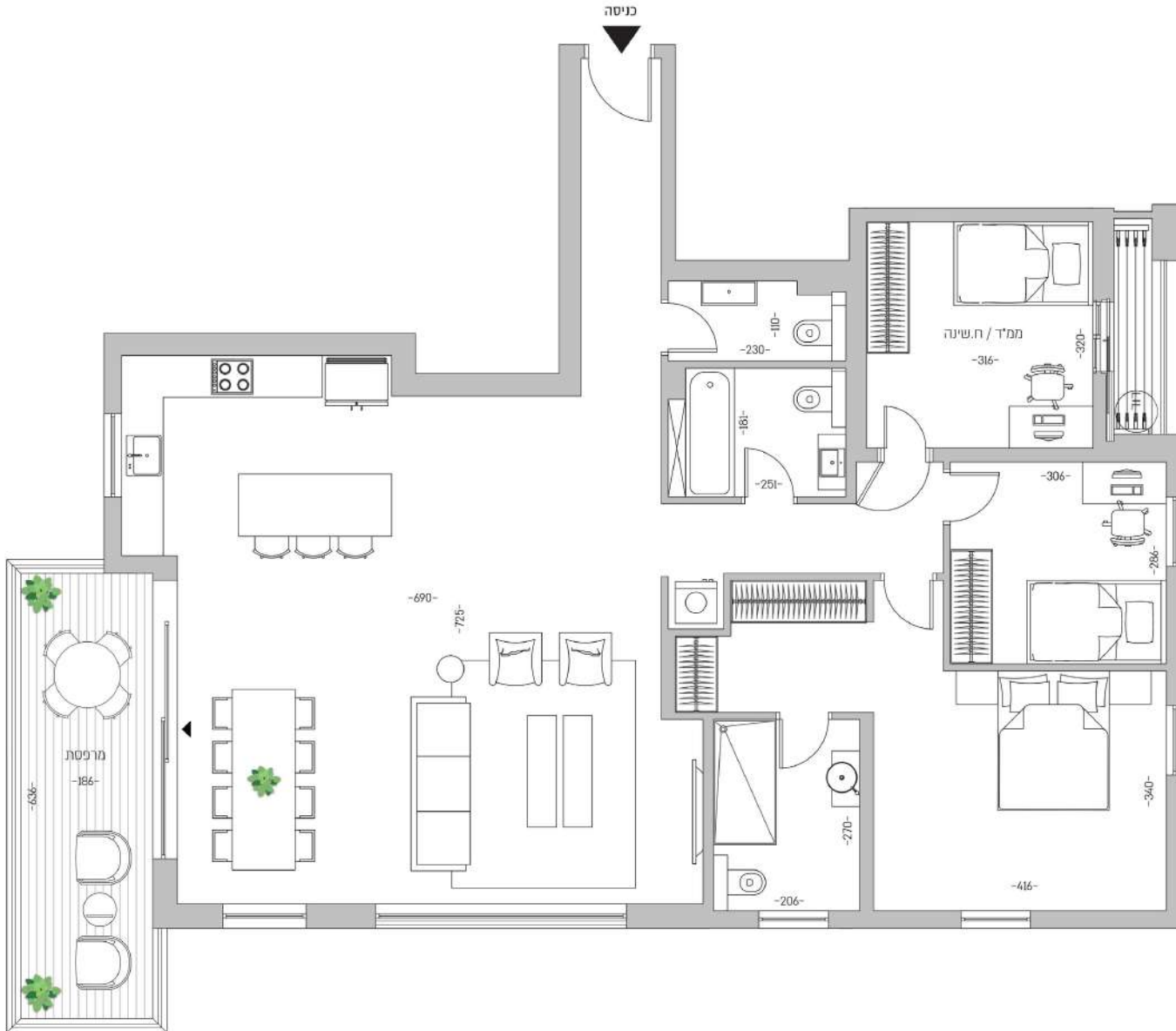
חלל ציבורי מרווח

מאסטר הורים מרווח

גמישות תכנונית הודות למיקום הפינתי של הממ"ד

שלושה כיווני אוויר מלאים

חניה רגילה בחניון תת קרקעי - לנוחות מירבית



התוכנית המוצגת אינה סופית ועשויה להשתנות. שכן טרם התקבל היתר בנייה, ובל מרה כפופות לאישור הרשויות. את היסוד יחייבו אך ורק המפרט והתוכנית הסופית שיצורפו לחוזה המכר שיחתם בין הצדדים. שטח הדירה המצוין הוא בהתאם להגדרת הוראות חוק מכר דירות, ומחושב לפי השטח הכולל בין הקירות החיצוניים של הדירה והוא כולל שטח הקירות החיצוניים ומחצית משטח הקירות הנוכחיים עם דירה אחרת או עם שטח משותף. שטח זה אינו כולל שטחי מרפסת, גינה, חנייה, מחסנים, או חלק יחסי של השטחים המשותפים בבניין. בתוכנית מסומנות מידות ברוטו לפני טיח, צבע וחיפוי האבזורים ומשטחי העבודה המסומנים בתוכנית הינם להמחשה בלבד.