

# APT. 23

## דירת 5 חדרים | קומה: חמישית

שטח דירה: 163 מ"ר | שטח מרפסת: 14 מ"ר  
כיווני אוויר: צפון-מזרח-דרום | חניה רגילה בחניון תת קרקעי

דירת חמישה חדרים עם נוף פתוח, בעלת שלושה כיווני אוויר מלאים ותכנון גמיש במיוחד הודות למיקומו הפינתי של הממד.

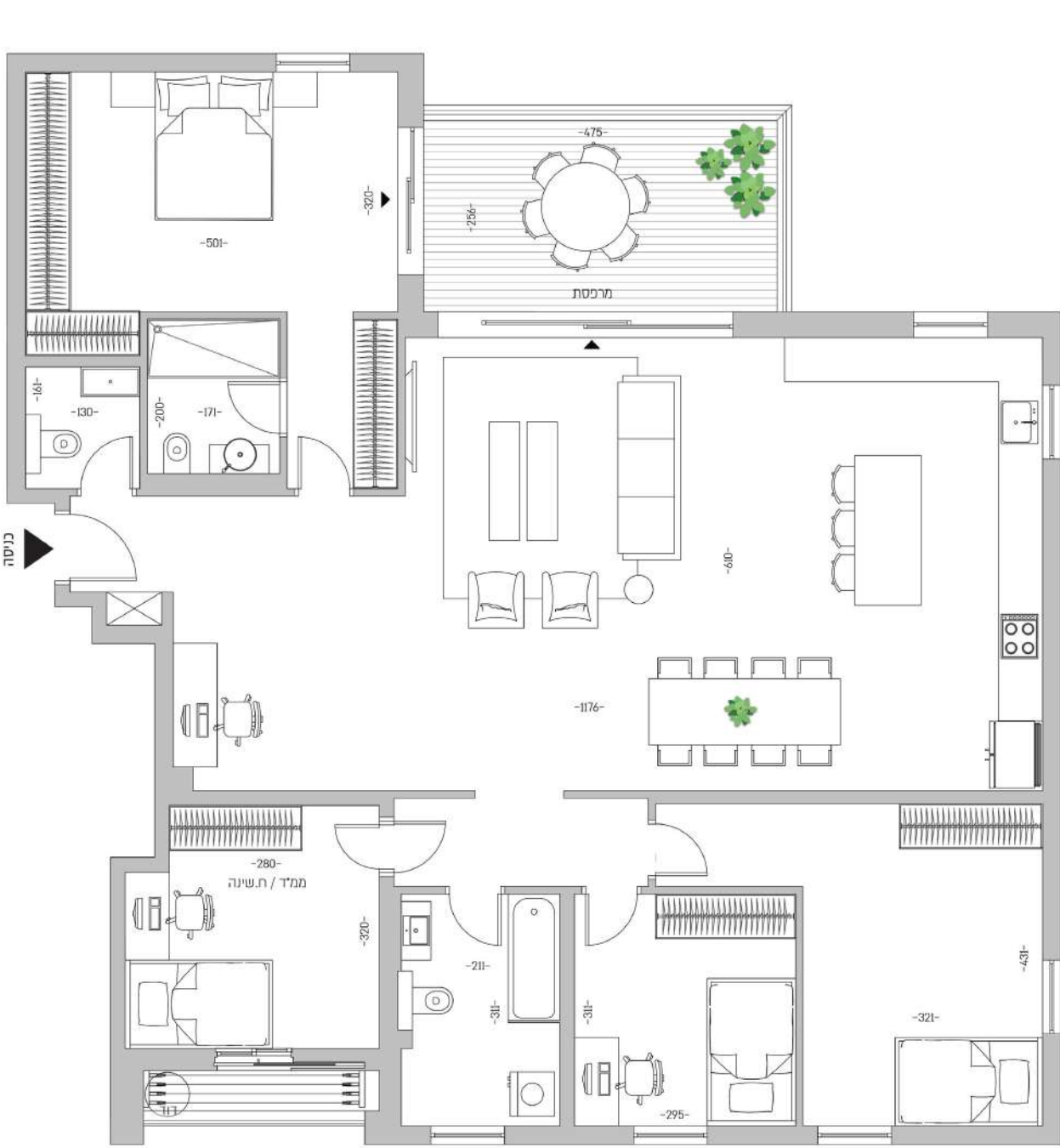
נוף פתוח

מרפסת מרווחת המתאימה לאירוח

חלל ציבורי מרווח במיוחד

מטבח מאוורר באופן טבעי

חניה רגילה בחניון תת קרקעי - לנוחות מירבית



התוכנית המוצגת אינן סופית ועשויות להשתנות. שכן טרם התקבל היתר בנייה, ובכל מקרה כפופות לאישור הרשמי. את היסוד יחייבו אך ורק המפרט והתוכנית הסופית שיצורפו לחוזה המכר שיחתם בין הצדדים. שטח הדירה המצוין הוא בהתאם להגדרת הראות חוק מכר דירות, ומחושב לפי השטח הכולל בין הקירות החיצוניים של הדירה והוא כולל שטח הקירות החיצוניים ומחצית משטח הקירות הגובלים עם דירה אחרת או עם שטח משותף. שטח זה אינו כולל שטחי מרפסות, יגוע, חנות, מחסנים, או חלק יחסי של השטחים המשותפים בבניין. בתוכנית מסומנת מידות ברזנט לפני טיח, צבע וחיפוי האבזורים ומשטחי העבודה המסומנים בתוכנית הינם להמחשה בלבד.